

polirood

POLIROOD ETTESAL ELECTRO FUSION SYSTEM

INNOVATION IN POLYETHYLENE PIPING SYSTEM
FOR WATER, GAS & SEWAGE APPLICATIONS

SEWAGE

GAS

WATER

According to : IGS - M - PL - 014 - 2 (2) Fittings
IGS - M - PL - 14 - 4 (0) Saddles
IGS-M-PL-014-3(1) TF
EN : 1555
ISIRI : 11233





دیباچه:

پلی رود اتصال در سال ۱۳۷۹ با کادری متخصص و امکانات و تجهیزات کامل خود آغاز بکار نمود. تجربه این واحد تولیدی بر مبنای فعالیت ۳۵ ساله بخش قالب سازی موسسین این واحد طرح ریزی گردید که این تجارب در بخش تولید قالبها باعث ارتقاء کیفیت و قرار گرفتن تولیدات پلی رود در راس محصولات تولیدی پلی اتیلن در ایران گردید.

پلی رود اتصال در ارتباط تنگاتنگ با طراحان، سازندگان، شرکتهای دارای دانش فنی داخلی و خارجی است و با بهره گرفتن از تیم متخصص بازرگانی، فروش، تولید، مونتاژ، کنترل کیفیت، آزمایشگاه و تحقیق و توسعه خود در رسیدن به اهداف خود بهره می جوید. بخش طرح و توسعه پلی رود با اتکا به متخصصین و ارتباط تنگاتنگ با آخرین تحولات روز دنیا در زمینه محصولات آبیاری و اتصالات پلی اتیلن و با پشتوانه بخش قالب سازی خود توانسته است تا محصولات جدیدی را پس از تولید و تست بر اساس آخرین استانداردهای جهانی و همچنین بصورت سفارشی برای مشتریان خود به بازار عرضه نماید، لذا در حال حاضر به ارائه بخشی از محصولات آبی مورد مصرف در صنایع آب، گاز و فاضلاب بشرح ذیل به اختصار می پردازیم:

۱- تولید انواع شیر آلات پلیمری (EF PE BALL VALVE) با آخرین استانداردهای جهانی

۲- راه اندازی خط تولید جدید انواع کمر بندهای الکترو فیوژن

۳- تولید لوله های پلی اتیلن (سایز بالای ۱۶۰ میلیمتر)

۴- راه اندازی خط تولید جدید اتصالات الکترو فیوژن (۴۰۰-۲۲۵ میلیمتر)

قابل ذکر است که لیست محصولات آینده و در حال تولید همواره در بخش اخبار تارنمای پلی رود قابل مطالعه است. پیشنهادات و انتقادات فنی شما گروه تحقیقاتی و تولیدی پلی رود اتصال را در ارائه خدمت موثر و مفید یاری می نماید. امیدواریم همیشه در ارتباط نزدیک با شما یاران همراه باشیم.

HISTORY OF POLIROOD

Polirood Ettesal Co. Founded in 2000, This is an Iranian company with its headquarter in Tehran and principal manufacturing site located in north of Iran Mazandaran province, Mahmood Abad Industrial city.

Polirood is an Iranian leader in the manufacture of electrofusion fittings for polyethylene pipe jointing.

Elfu fittings (**elfu** is a trade mark of POLIROOD EF fittings) are used on gas and water infrastructure projects ,Natural gas pipe lines systems and all of high pressure liquid and gas systems with NIGC standards, ground source heat installations and a vast range of industrial applications.

Over 80% of **ELFU** fittings is sold into local markets and others exported to CIS countries ,IRAQ,UAE,Afghanistan ,

All of the POLIROOD Electrofusion Fittings (**ELFU** Fittings) and POLIROOD polyethylene pipes enable utilities, designers and contractors to create fully welded pipe networks.

Joints are critical points in any pipe network. The production quality, reliability, and flexibility of **ELFU** electrofusion fittings buys you peace of mind and certainty. **ELFU** has further extended the competitive advantage of its fittings by developing MSA Engineering wire laying patented technology the world's leading electrofusion manufacturing lines system.



polirood
تولید کننده انواع لوله و اتصالات پلی اتیلن و پلی پروپیلن
Manufacturer of polyethylene and Polypropylene Pipes and Fittings

ELFU ELECTRO FUSION FITTINGS

اتصالات و کمربندهای الکتروفیوژن کمربندهای الکتروفیوژن با و بدون ابزار برش (Tapper)

این اتصالات در انواع و اندازه های مختلف بنا به درخواست مشتری موجود و قابل عرضه می باشند.

اتصالات الکتروفیوژن به عنوان بهترین - مناسبترین و مطمئن ترین اتصال دهنده پایدار در لوله های پلی اتیلن اثبات و مصرف می گردند بصورتی که کلیه خطوط گاز شهری کشورمان در سایزهای زیر ۲۵۰ میلیمتر و در فشار کاری زیر ۲۴۰ پوند بر اینچ مربع (PSI) که معمولا تمامی خطوط لوله گاز مصرفی در شهرها را شامل می شوند از اینگونه اتصالات استفاده می گردند .

هم اکنون در جهان این شیوه در سامانه های لوله گذاری توزیع گاز، آب و انتقال فاضلاب کارخانه های صنعتی نیز کاربرد دارد .

از مزایای جوش الکتروفیوژن می توان به موارد زیر اشاره کرد:

۱. سطح جوش صاف
۲. سهولت در تمیز کاری
۳. قابلیت کنترل دما در هنگام جوش کاری و ثبات دما در تمامی نقاط مورد اتصال
۴. جلوگیری از رخ دادن صدمه حرارتی
۵. عدم وجود فضای خالی در ناحیه جوش
۶. استقرار ثابت لوله و اتصال در زمان جوش و قابلیت جوش نقطه ای
۷. جلوگیری از نفوذ آلودگی به منطقه جوشکاری
- ۹ ...

دارای تاییدیه کیفیت استاندارد از شرکت ملی گاز ایران (IGS)
همچنین حضور در وندور لیست شرکت ملی گاز ایران

Technical specifications for ELFU fittings: Quality control – 100% testing

All ELFU products are individually inspected using a unique computerized monitoring system that utilizes advanced barcode technology. Each fitting is automatically inspected for coil resistance/continuity and correct fusion time as well as receiving a visual quality check by fully trained inspectors. This information is then logged on to a database that provides full traceability from the raw material to dispatch and beyond.

ELFU Provider operates accredited quality systems against :

ISO9001:2008,ISO:10002,ISO:14001,ISO:17025, which ensure high quality products as well as being regularly audited by various institutions such as NIGC,ISIRI,ISO ,CE, ... Global and others.

The Member Of NIGC Vendor List

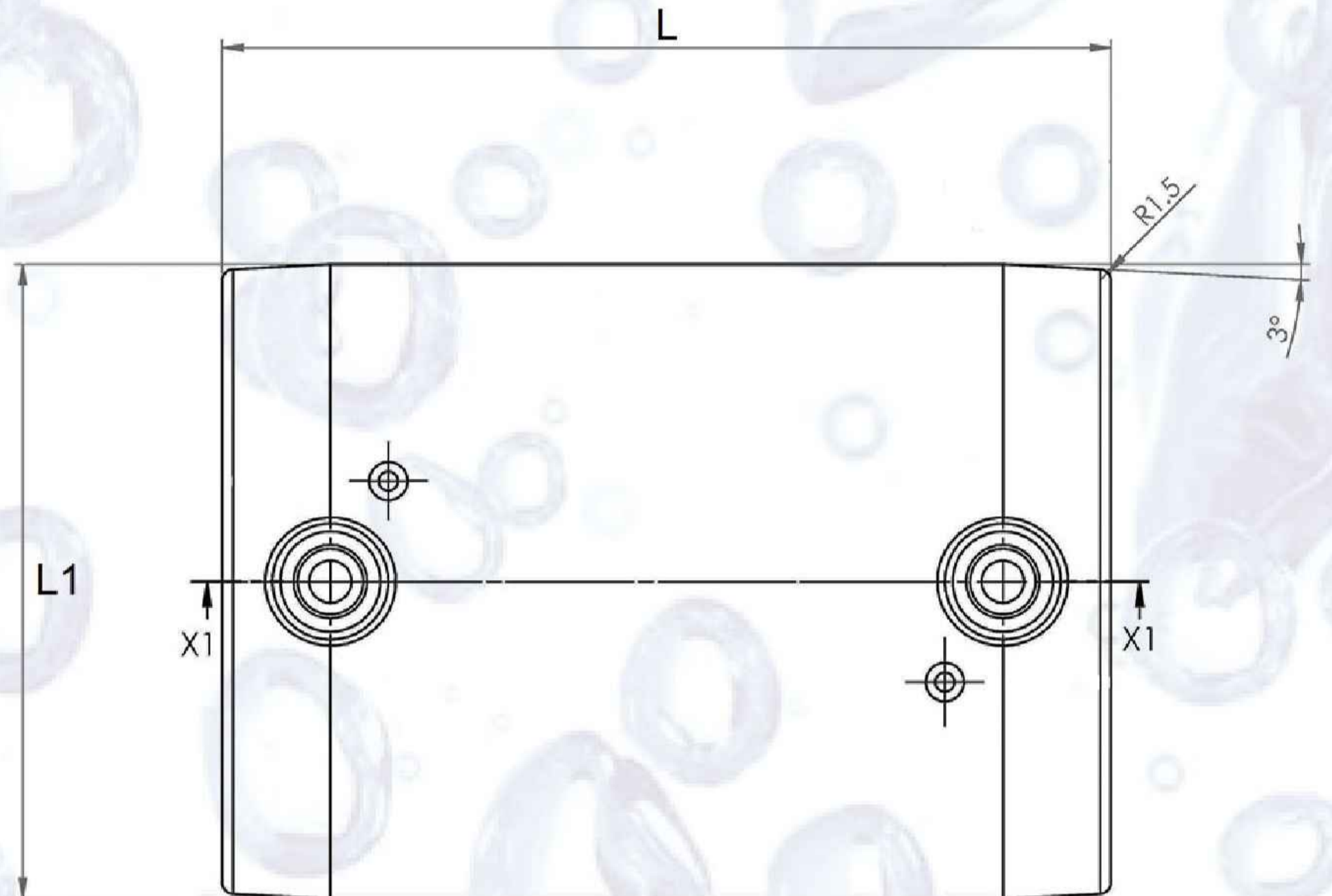
polirood

تولید کننده انواع لوله و اتصالات پلی اتیلن و پلی پروپیلن
Manufacturer of polyethylene and
Polypropylene Pipes and Fittings

COUPLER 251
Black PE 100
SDR=11 PN = 16 bar



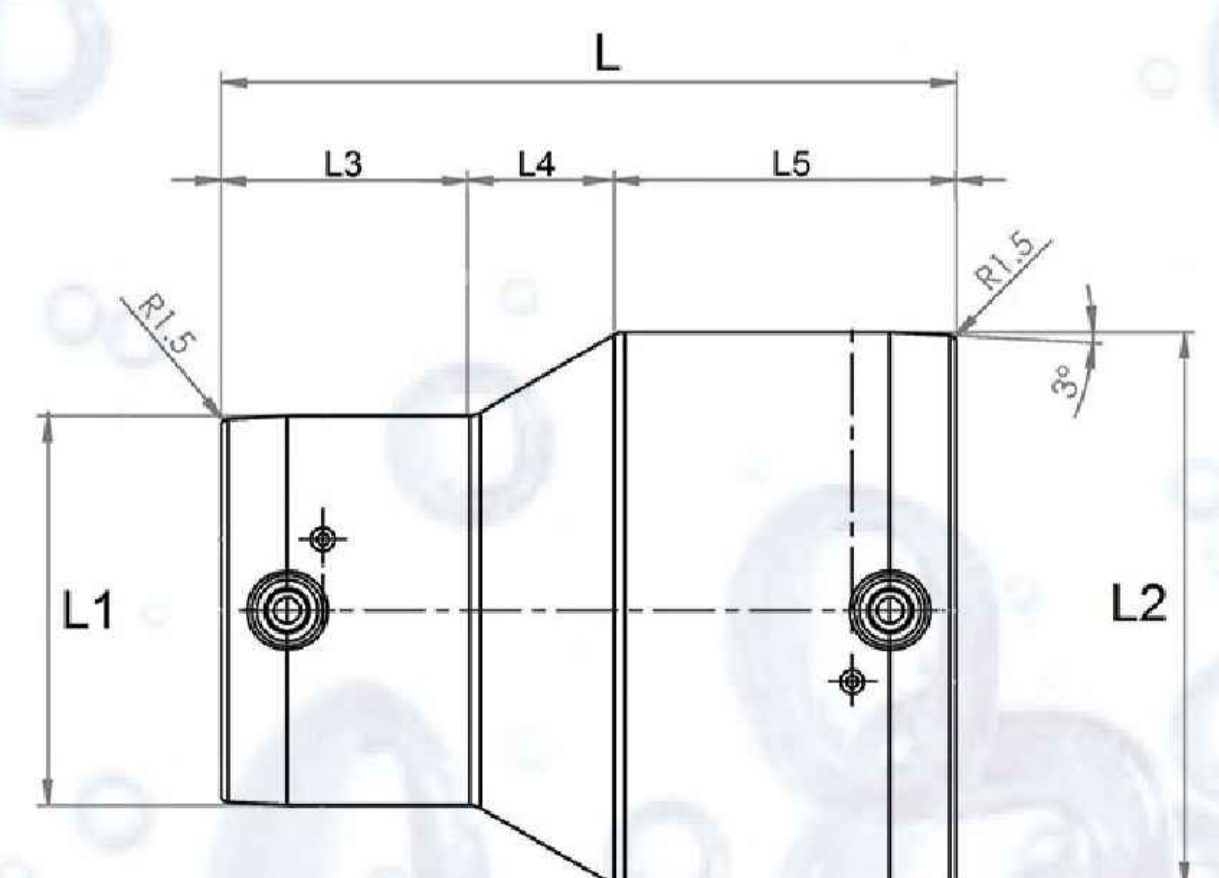
CODE	SIZE (mm)	L (mm)	L1 (mm)
251020020XX	20X20	70	34
251025025XX	25X25	70	39
251032032XX	32X32	80	46
251040040XX	40X40	90	55
251050050XX	50X50	100	66
251063063XX	63X63	118	82
251075075XX	75X75	125	98
251090090XX	90X90	135	117
251110110XX	110X110	148	142
251125125XX	125X125	155	160
251140140XX	140X140	176	176
251160160XX	160X160	180	203
251180180XX	180X180	198	227
251200200XX	200X200	205	251
251225225XX	225X225	205	275
251250250XX	250X250	230	325
251315315XX	315X315	260	410
251355355XX	355X355	270	460
251400400XX	400X400	290	520



REDUCER 252
Black PE 100
SDR=11 PN = 16 bar

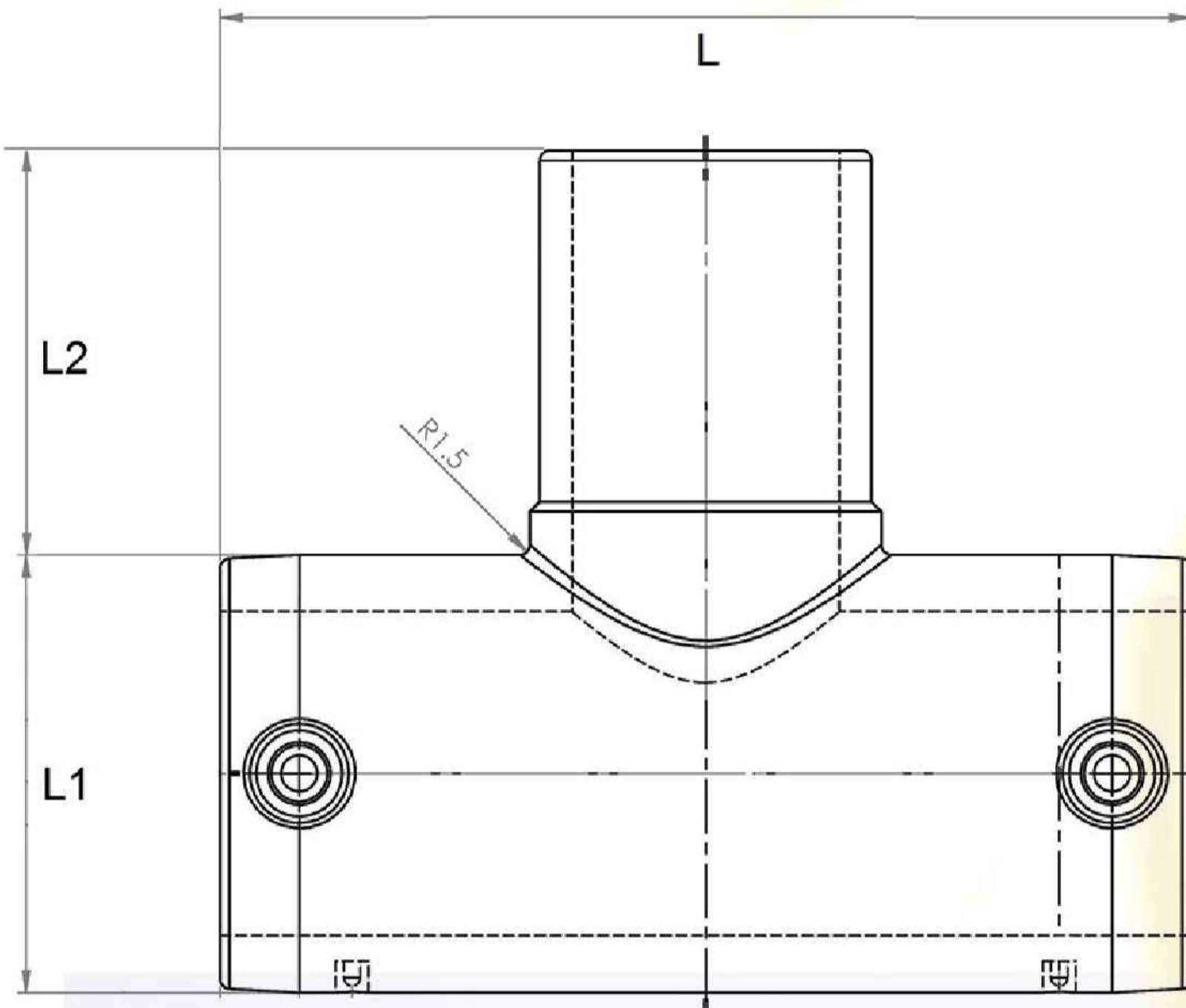


CODE	SIZE (mm)	L (mm)	L1 (mm)	L2 (mm)	L3 (mm)	L5 (mm)
252032025XX	32X25	89	39	46	40	44
252063032XX	63X32	125	46	82	47	58
252063050XX	63X50	131	66	82	57	58
252090063XX	90X63	170	82	117	65	68
252090075XX	90X75	155	99	119	67	70
252110063XX	110X63	157	82	142	65	73
252110075XX	110X75	163	99	145	70	73
252110090XX	110X90	164	117	142	73	75
252125063XX	125X63	180	88	160	67	75
252125110XX	125X110	185	100	160	71	78
252160090XX	160X90	190	119	208	69	77
252160110XX	160X110	216	142	203	78	81
252160125XX	160X125	226	160	203	86	90
252200160XX	200X160	237	203	251	101	103
252225160XX	225X160	261	203	290	101	105
252250160XX	250X160	280	203	325	101	118
252315200XX	315X200	346	251	410	86	133
252355250XX	355X250	352	325	460	128	133
252400355XX	400X355	332	460	520	143	150





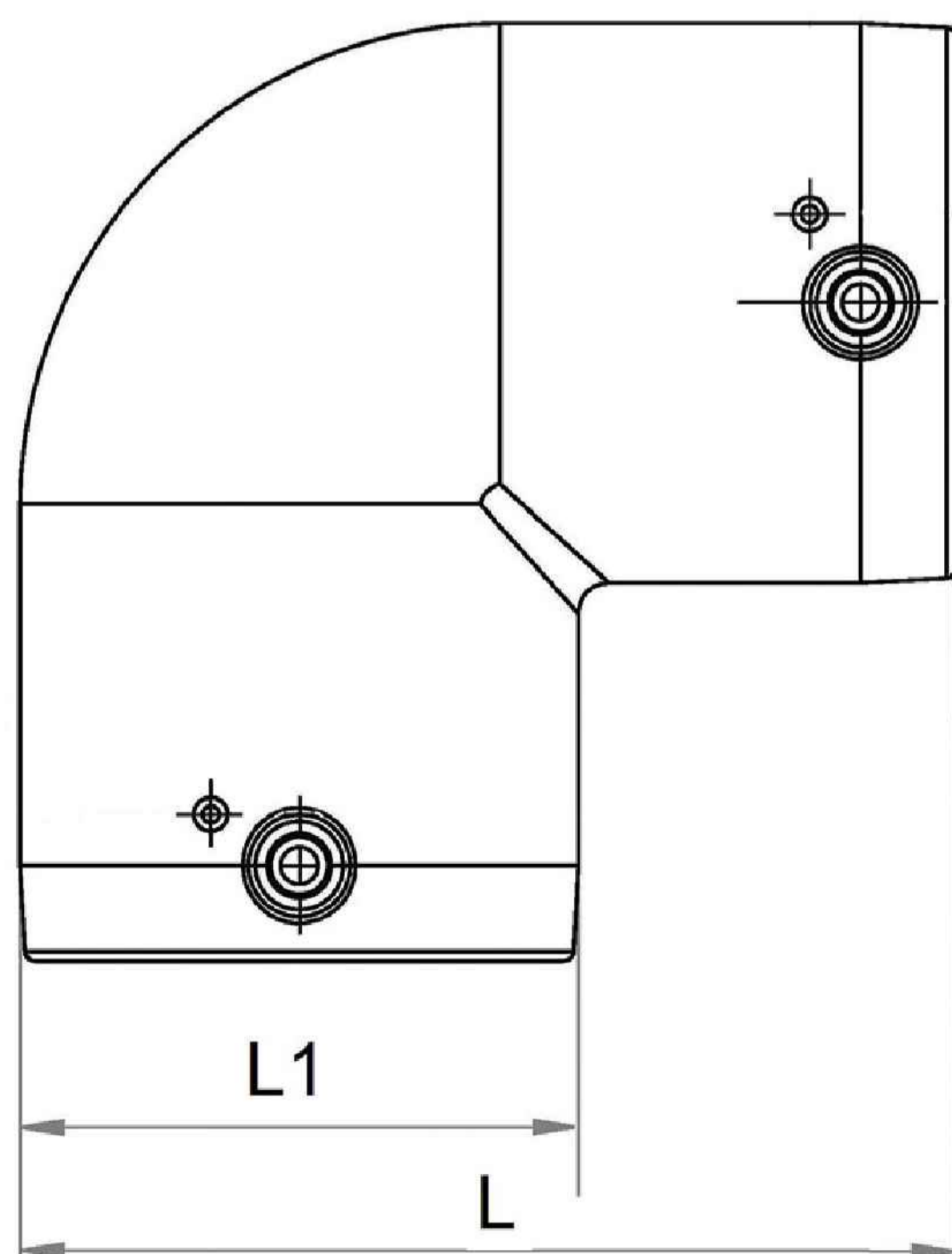
253 TEE 90°
Black PE 100
SDR=11 PN = 16 bar



CODE	SIZE (mm)	L (mm)	L1 (mm)	L2 (mm)
253025025XX	25X25	100	39	43
253032032XX	32X32	110	46	46
253040040XX	40X40	127	55	53
253050050XX	50X50	147	66	61
253063063XX	63X63	175	82	69
253075075XX	75X75	200	99	72
253090090XX	90X90	225	117	79
253110110XX	110X110	248	142	80
253125125XX	125X125	265	160	125
253160160XX	160X160	345	203	160
253180180XX	180X180	380	236	185
253200200XX	200X200	410	251	210
253225225XX	225X225	450	290	235
253250250XX	250X250	490	325	277



254 ELBOW 90°
Black PE 100
SDR=11 PN = 16 bar

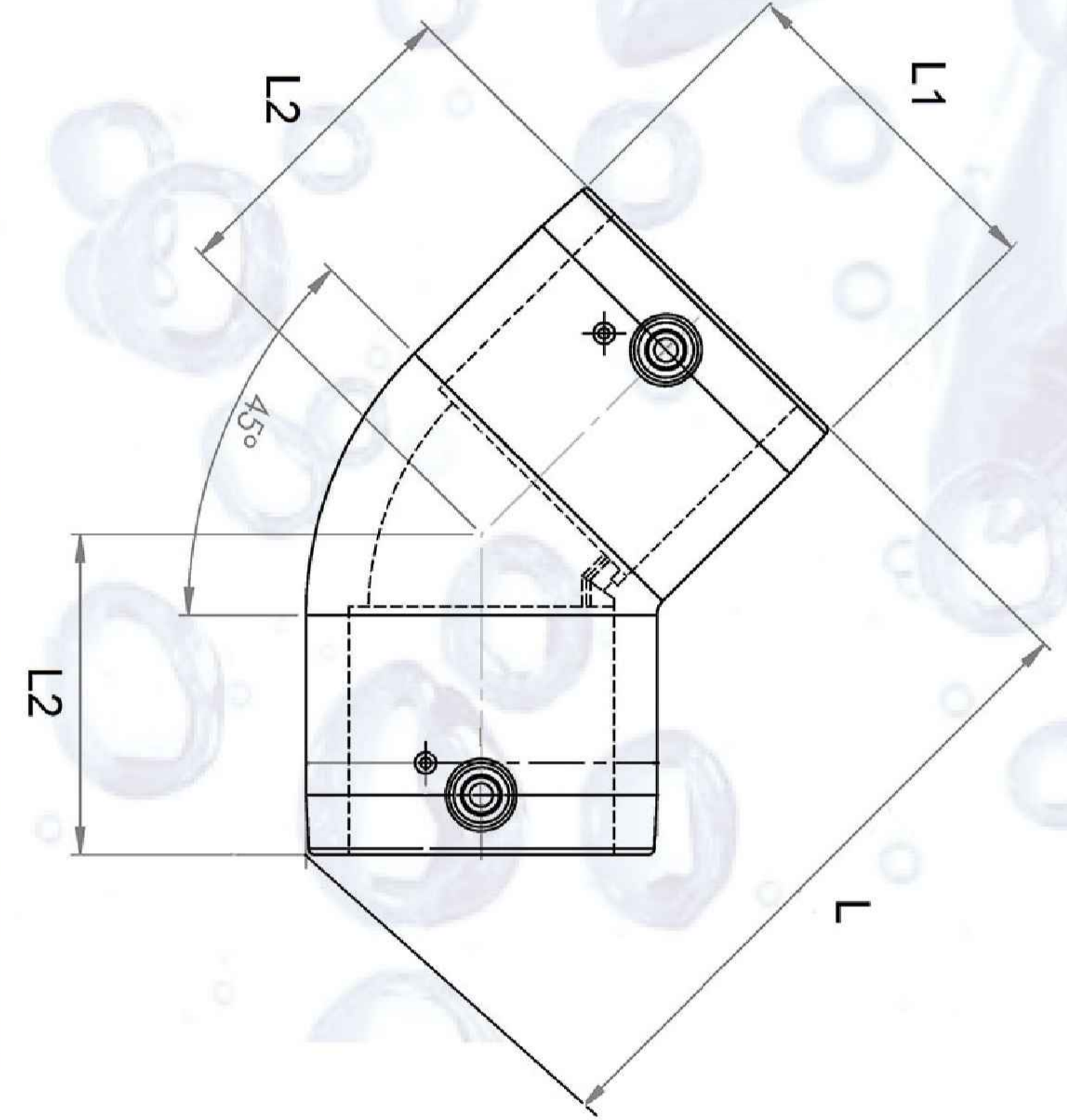


CODE	SIZE (mm)	L (mm)	L1 (mm)
254025025XX	25X25	55	33
254032032XX	32X32	84	46
254040040XX	40X40	97	55
254050050XX	50X50	115	66
254063063XX	63X63	138	82
254075075XX	75X75	157	98
254090090XX	90X90	178	117
254110110XX	110X110	209	142
254125125XX	125X125	232	160
254160160XX	160X160	281	203
254180180XX	180X180	308	236
254200200XX	200X200	343	251
254225225XX	225X225	375	290
254250250XX	250X250	419	325



255 ELBOW 45°
 Black PE 100
 SDR=11 PN = 16 bar

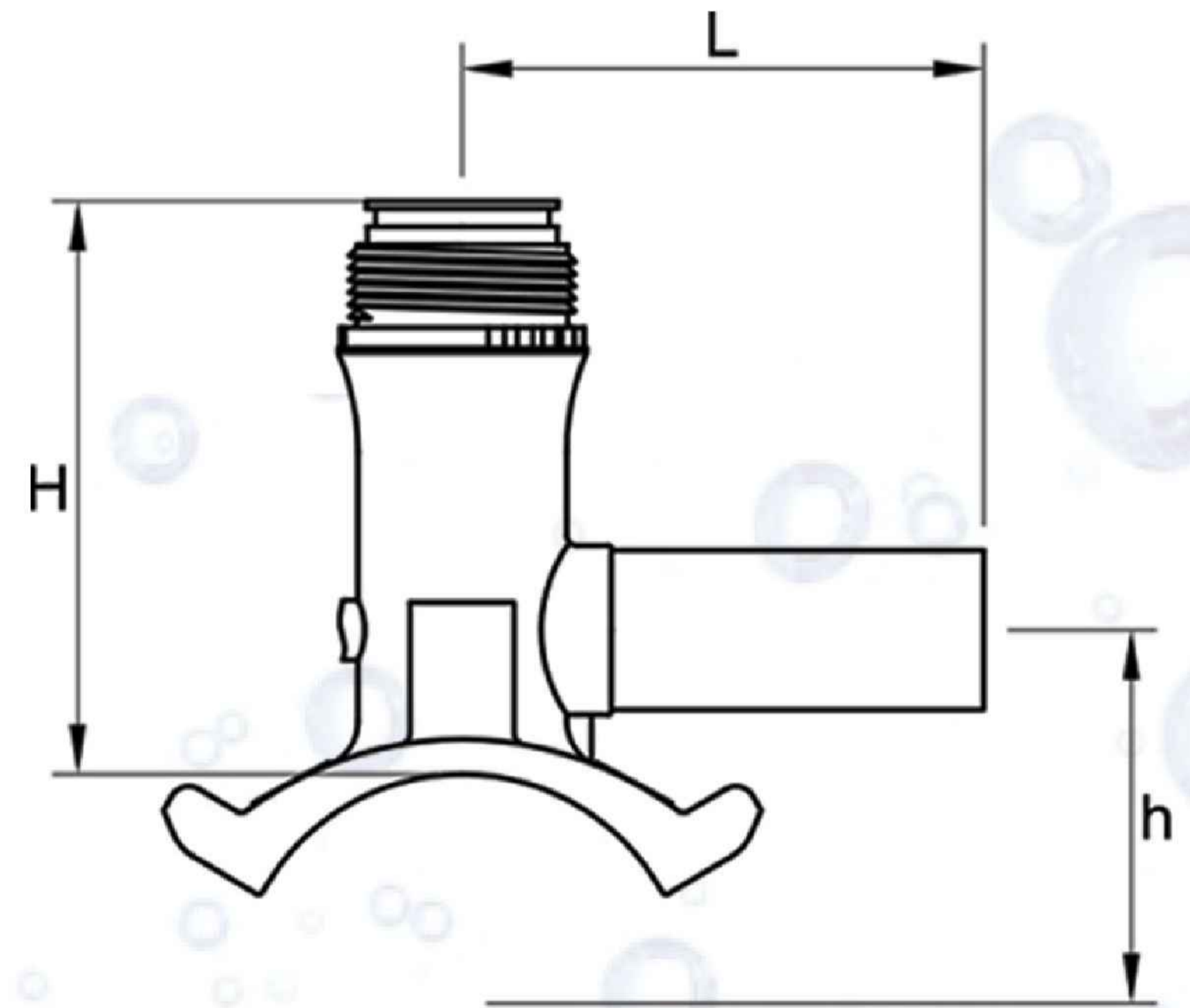
CODE	SIZE (mm)	L (mm)	L1 (mm)	L2 (mm)
255025025XX	25X25	90	39	42
255032032XX	32X32	106	46	49
255040040XX	40X40	120	55	58
255050050XX	50X50	138	66	65
255063063XX	63X63	163	82	75
255075075XX	75X75	177	98	83
255090090XX	90X90	214	117	91
255110110XX	110X110	223	142	98
255125125XX	125X125	247	160	115
255160160XX	160X160	265	203	128
255180180XX	180X180	323	236	140
255200200XX	200X200	344	251	152
255225225XX	225X225	360	290	160
255250250XX	250X250	396	325	168



260 TAPPING TEE
 Black PE 100
 SDR=11 PN = 16 bar



CODE	SIZE (mm)
260063025XX	63X25
260063032XX	63X32
260090025XX	90X25
260090032XX	90X32
260090063XX	90X63
260110025XX	110X25
260110032XX	110X32
260110063XX	110X63
260125025XX	125X25
260160025XX	160X25
260160063XX	160X63
260160090XX	160X90
260200025XX	200X25
260225025XX	225X25





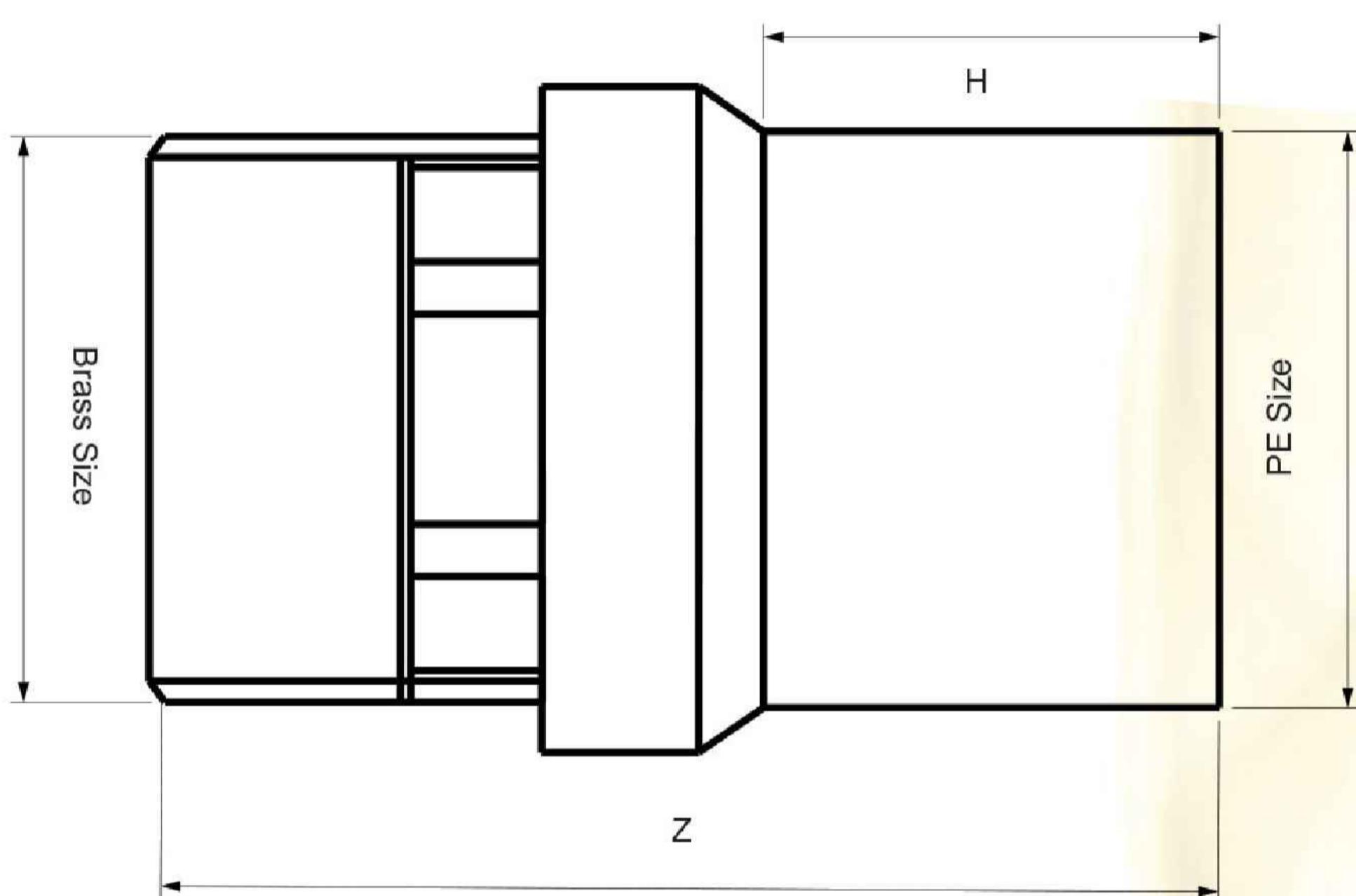
اتصال TF پلی اتیلن فولادی (270)
Transition Fittings

Code	Size	L Steel (mm)	L PE (mm)	Spigot OD (mm)	WT (mm)
27002503416	25 X 3/4"	163	230	32	3.0
27003210016	32 X 1"	163	230	47	3.0
27006320016	63 X 2"	163	230	76	5.8

اتصال TF پلی اتیلن / برنجی / پلیمری (271)

Transition fittings PE/BRASS threaded male (271)
PE100/BRASS; SDR 11; Injection moulded. The Transition fitting PE/BRASS threaded male is suitable for: piping systems for water distribution (UNI EN 12201); piping systems for industrial applications (UNI EN ISO 15494); piping systems for the distribution of fuel gas (UNI EN 1555).

Joining method: Heating element (UNI 10520); Electrofusion (UNI 10521).



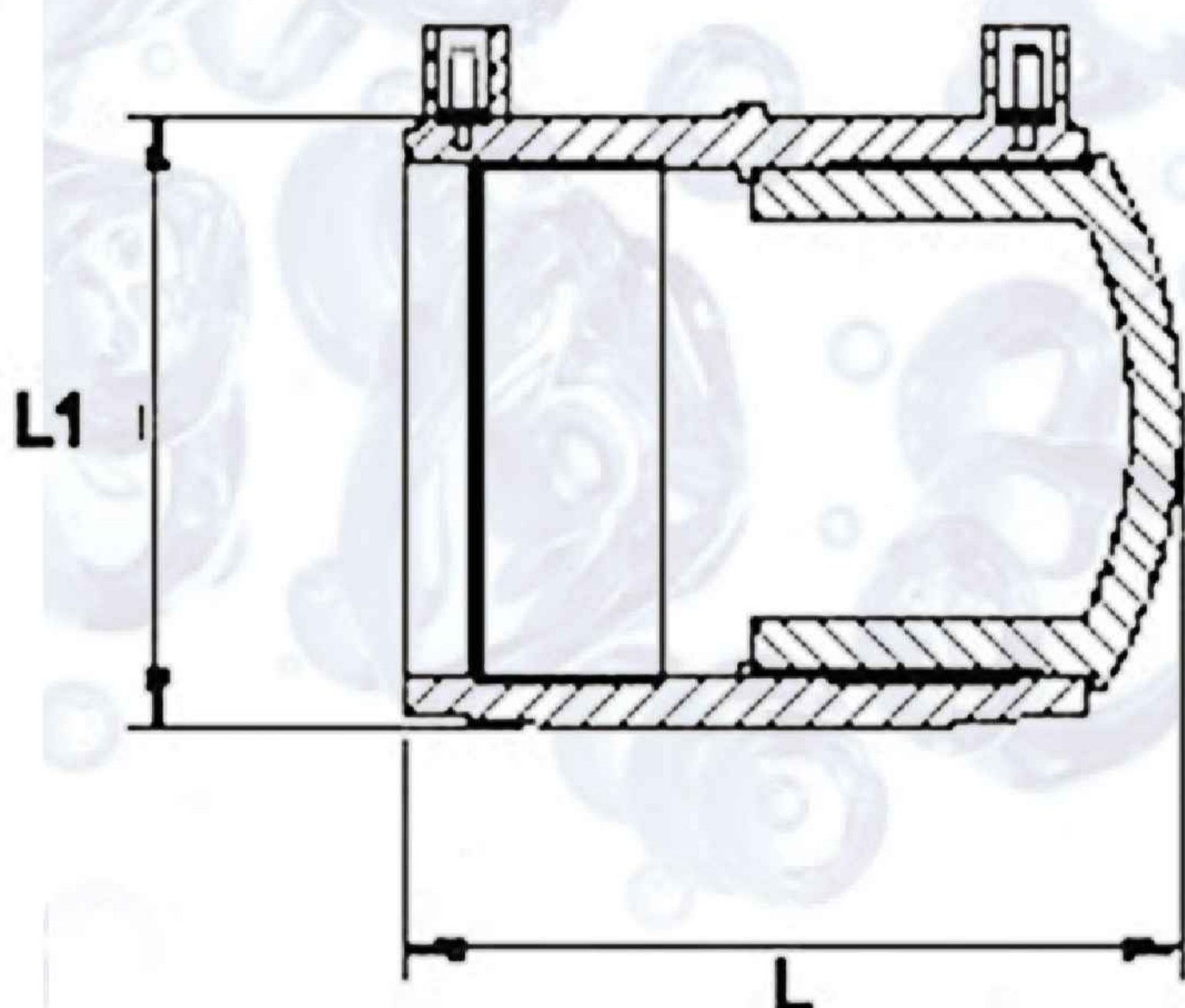
Code	PE Size (mm)	Brass Size (inch)	H (mm)	Z (mm)	Weight (kg)
271020012XX	20	1/2"	44	89	0.11
271025034XX	25	3/4"	47	96	0.16
271032100XX	32	1"	50	107	0.25
271040114XX	40	1 1/4"	56	122	0.41
271050112XX	50	1 1/2"	57	125	0.55
271063200XX	63	2"	68	145	0.81
271075212XX	75	2 1/2"	75	162	1.24
271090300XX	90	3"	82	177	1.66
271110400XX	110	4"	87	202	2.90

در صورت سفارش امکان تولید TF پلی اتیلن / پلیمر نیز مهیا است

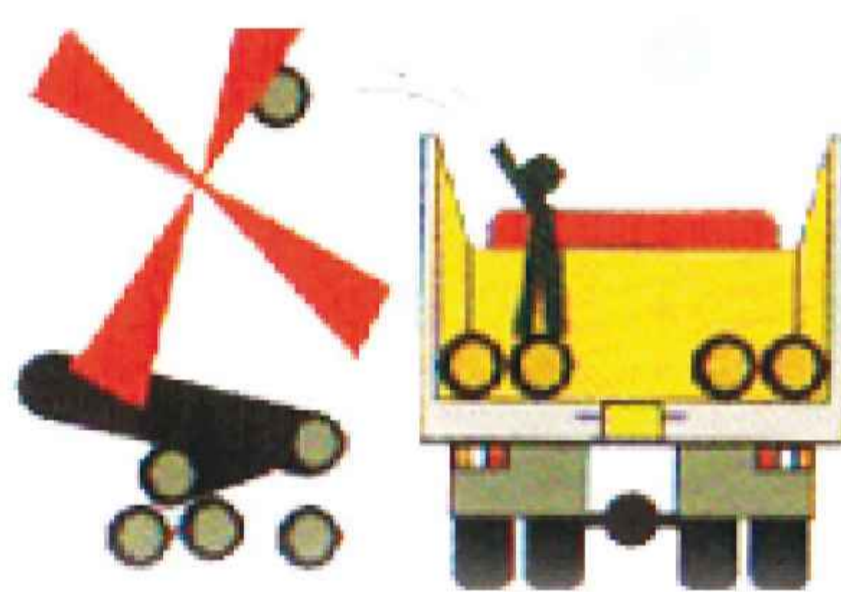
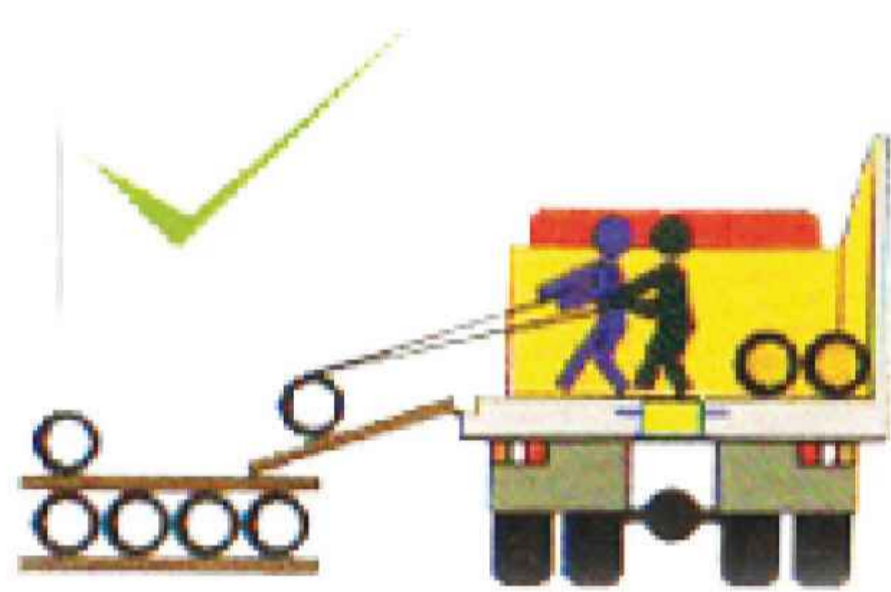
Electro Fusion Fittings



END CAP 257
 Black PE 100
 SDR=11 PN = 16 bar



CODE	SIZE (mm)	L (mm)	L1 (mm)
257025025XX	25	75	39
257032032XX	32	85	46
257040040XX	40	95	55
257050050XX	50	105	66
257063063XX	63	124	82
257075075XX	75	132	98
257090090XX	90	142	117
257110110XX	110	155	142
257125125XX	125	164	160
257140140XX	140	182	176
257160160XX	160	187	203
257180180XX	180	208	227
257200200XX	200	215	251
257225225XX	225	215	275

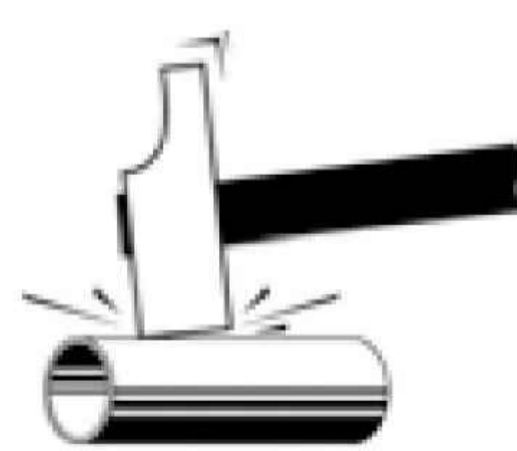


Pipes must never be thrown from delivery vehicles or slid from the tailboard of a moving flat-bed wagon.

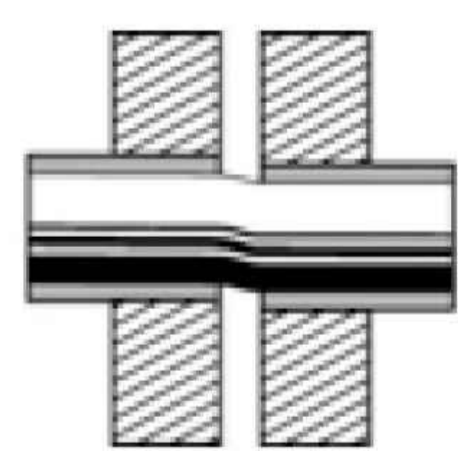


CHARACTERISTICS OF POLIROOD HDPE PIPES

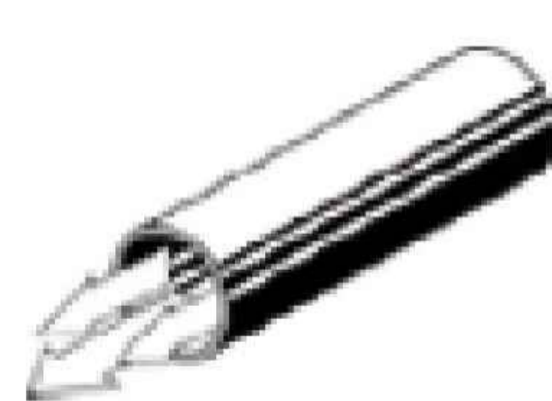
We recommend Polirood HDPE pipes as your piping solution due to the following characteristics:



Impact Resistant



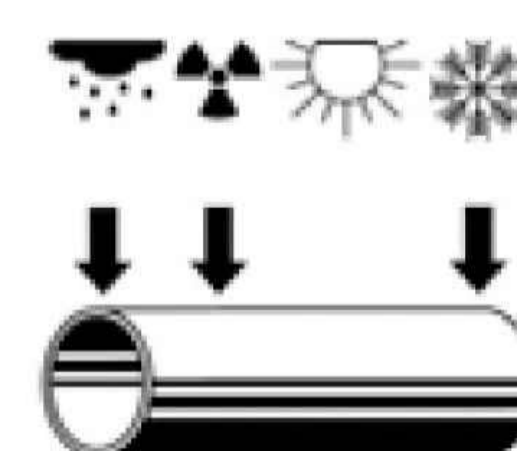
Elastic



Smooth Internal Wall



Wear Resistant



Weather-resistant / Uv Resistant



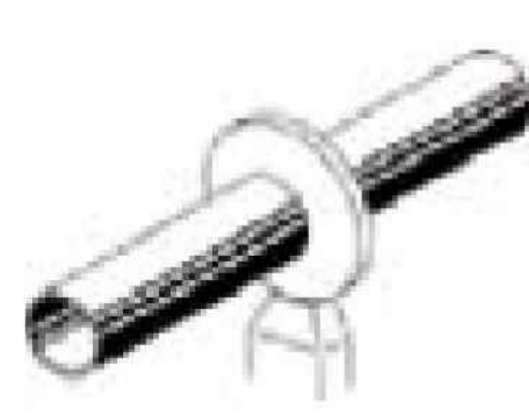
Poor Heat Conductivity



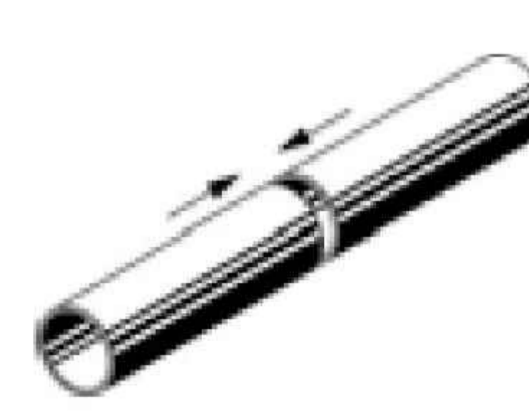
Non-toxic



Insulating



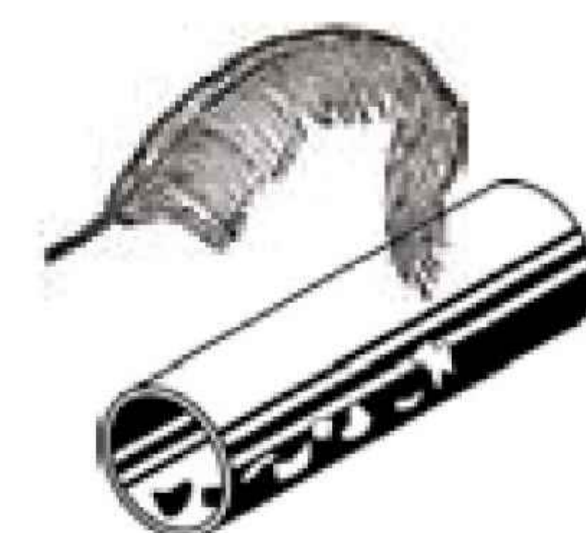
Highly Suitable for Welding



Homogeneous Welded Joints



Prefabrication



Light weight

تولید کننده انواع لوله و اتصالات پلی اتیلن و پلی پروپیلن

polirood

Manufacturer of polyethylene and polypropylene pipes and fittings

(سیستم مدیریت کیفیت محصولات و انطباق با استاندارد ایزو)	ISO9001:2008	۱ - گواهینامه
(تطبیق رضایت مشتری با استاندارد)	ISO10002:2004	۲ - گواهینامه
(سیستم مدیریت پایش و اندازه گیری رضایت مشتری)	ISO10004:2010	۳ - گواهینامه
(سیستم مدیریت زیست محیطی)	ISO14001:2004	۴ - گواهینامه
(تطبیق آزمایشگاه کنترل کیفیت کارخانه با استاندارد)	ISO/IEC17025:2005	۵ - گواهینامه
(سیستم مدیریت زیست محیطی)	ISO18001:2007	۶ - گواهینامه
(تطبیق قوانین رفتاری سازمانها در رابطه با رضایت مشتری با استاندارد)	ISO10001:2007	۷ - گواهینامه
(کنترل سیستم مدیریت واحد تولیدی و تحقیقاتی پلی رود اتصال)	IMS	۸ - گواهینامه

لوله های پلی اتیلن پلی رود اتصال

لوله های پلی اتیلن (HDPE) پلی رود اتصال دارای استاندارد ملی ایران با ویژگیهای خاص و همچنین با آخرین تجهیزات مدرن و روز اروپا از سایز ۲۰ میلیمتر الی ۱۶۰ میلیمتر در فشارهای کاری ۴،۶،۸،۱۰،۱۲/۵،۱۶،۲۰ bar قابل تولید می باشند.
قابل ذکر است انواع لوله های مخصوص گاز، آب و فاضلابی به همراه کد رنگهای استاندارد، در مجموعه کارخانه های پلی رود تولید و عرضه میگرددند.



جدول لوله های پلی اتیلن پلی رود اتصال HD PE-100

Series	25	20	16	12.5	10.5	10	8.3	8	6.3	5	4	3.2	2.5	2
SDR	51	41	33	26	22	21	17.6	17	13.6	11	9	7.4	6	5
PE100 SF1.25 BAR	3.2	4	5	6.3	7.5	8	9.6	10	12.5	16	20	25	32	40
PE100 SF1.6 BAR	2.5	3.1	3.9	5	5.9	6.2	7.5	7.8	9.9	12.5	15.6	19.2	25	31.2
PE100 SF2.0 BAR	2	2.5	3.1	4	4.7	5	6	6.1	7.9	10	12.5	15.3	20	25
mm	s mm	Weight kg/m	s mm	Weight kg/m	s mm	Weight kg/m	s mm	Weight kg/m	s mm	Weight kg/m	s mm	Weight kg/m	s mm	Weight kg/m
16	-	-	-	-	-	-	-	-	-	-	1.8	0.084	2.2	0.099
20	-	-	-	-	-	-	-	-	1.8	0.107	1.9*	0.112	2.8	0.154
25	-	-	-	-	-	-	-	1.8	0.137	1.9	2.3*	0.171 ²	3.5	0.240
32	-	-	-	-	-	-	1.8	0.179	2.4	0.232	2.9*	0.272 ³	4.4	0.386
40	-	-	-	-	-	1.9	0.239	2.4	0.295	3.0	3.7	0.430	5.5	0.600
50	-	-	1.8	0.227	1.9	0.238	2.3	0.285	3.0	0.356	4.5	0.509	6.7	0.701
63	-	1.8	0.287	2.0	0.314	2.4	0.374	3.0	0.453	3.7	4.6	0.666	8.3	1.09
75	1.8	0.436	1.9	0.457	2.3	0.551	2.9	0.675	3.5	0.807	4.3	0.976	10.5	1.73
90	1.8	0.525	2.2	0.643	2.8	0.791	3.5	0.978	4.1	1.14	5.1	1.39	15.0	2.44
110	2.2	0.785	2.7	0.943	3.4	1.17	4.2	1.43	5.0	1.67	6.3	2.08	18.3	3.51
125	2.5	1.00	3.1	1.23	3.9	1.51	4.8	1.84	5.7	2.16	7.1	2.66	20.8	4.75
140	2.8	1.25	3.5	1.54	4.3	1.88	5.4	2.32	6.4	2.72	8.0	3.34	23.3	6.47
160	3.2	1.63	4.0	2.00	4.9	2.42	6.2	3.04	7.3	3.54	9.1	4.35	26.6	9.12
180	3.6	2.05	4.4	2.49	5.5	3.07	6.9	3.79	8.2	4.47	10.2	5.48	29.9	12.7
200	3.9	2.46	4.9	3.05	6.2	3.84	7.7	4.69	9.1	5.51	11.4	6.79	33.2	16.1
225	4.4	3.12	5.5	3.86	6.9	4.77	8.6	5.89	10.3	7.00	12.8	8.55	37.4	19.9
250	4.9	3.83	6.2	4.83	7.7	5.92	9.6	7.30	11.4	8.59	14.2	10.6	41.6	25.2
280	5.5	4.83	6.9	5.98	8.6	7.40	10.7	9.10	12.8	10.8	15.9	13.2	46.5	31.1
315	6.2	6.12	7.7	7.52	9.7	9.37	12.1	11.6	14.4	13.6	17.9	16.7	52.3	39.0
355	7.0	7.73	8.7	9.55	10.9	11.8	13.6	14.6	16.2	17.3	20.1	21.2	59.0	49.3
400	7.9	9.82	9.8	12.1	12.3	15.1	15.3	18.6	18.2	21.9	22.7	26.9	66.5	-
450	8.8	12.3	11.0	15.3	13.8	19.0	17.2	23.5	20.5	27.7	25.5	34.0	74.4	-
500	9.8	15.2	12.3	19.0	15.3	23.4	19.1	28.9	22.8	34.2	28.4	42.0	91.8	-
560	11.0	19.1	13.7	23.6	17.2	29.4	21.4	36.2	25.5	42.8	31.7	52.5	-	-
630	12.3	24.0	15.4	29.9	19.3	37.1	24.1	45.9	28.7	54.1	35.7	66.5	-	-

تماس با ما

دفتر فروش مرکزی: تهران- میدان آرژانتین - خیابان الوند - نبش خیابان ۲۷- پلاک ۴- واحد ۱۴

کدپستی: ۱۵۱۴۹۳۵۷۱۷

تلفکس:

۸۸۶۷۸۱۶۸-۹ (۹۸۲۱+), ۸۸۶۵۶۸۵۶-۷ (۹۸۲۱+), ۸۸۶۷۴۵۳۵-۷ (۹۸۲۱+), ۸۸۲۰۸۱۸۲ (۹۸۲۱+)