



∠ 28°

∠ 14°

ref. 006501

P-4

## VYR-65

sectoriales - part circle - regables - teilkreisregner



### ASPERSOR VYR-65

- Fabricado en latón.
- Círculo completo o por sectores.
- Arandela reguladora del sector de cobertura.
  - Dos toberas.
  - Tornillo difusor opcional.

Ref. 006500: Sin tornillo difusor. 1" hembra.

Ref. 006501: Sin tornillo difusor. 1" macho.

Ref. 006510: Con tornillo difusor. 1" hembra.

Ref. 006511: Con tornillo difusor. 1" macho.

### SPRINKLER VYR-65

- Made of brass.
- Full or part circle coverage.
- Arc adjustor set part circle coverage.
  - Two nozzles.
  - Diffuser pin available.

Ref. 006500: Without diffuser pin. 1" female.

Ref. 006501: Without diffuser pin. 1" male.

Ref. 006510: With diffuser pin. 1" female.

Ref. 006511: With diffuser pin. 1" male.

### ARROSEUR VYR-65

- Arroseur circulaire et à secteurs.
- Fabriqué en laiton.
- Ressorts, axe et butées en acier inoxydable.
- Pour une précipitation moins forte, remplacer la buse inférieure par un bouchon, le débit est ainsi réduit de 11%.

Réf. 006500: Sans vis diffuseur. 1" femelle.

Réf. 006501: Sans vis diffuseur. 1" mâle.

Réf. 006510: Avec vis diffuseur. 1" femelle.

Réf. 006511: Avec vis diffuseur. 1" mâle.

### REGNER VYR-65

- Rund-und Sektorregner aus Messing.
- Federn, Achse und Anschlagbock aus rostfreiem Stahl.
- Um Wasser zu sparen, kann die Innendüse mit einem Stopfen verchlossen werden; der Wasserverbrauch wird dadurch um ca. 11% reduziert.
- Anschluss: 1" weiblich.

Ref. 006500: Ohne Sprühdüse. 1" I.G.

Ref. 006501: Ohne Sprühdüse. 1" A.G.

Ref. 006510: Mit Sprühdüse. 1" I.G.

Ref. 006511: Mit Sprühdüse. 1" A.G.



- Los aspersores se suministrarán con toberas estándar si no se especifica nada en contra.

- Sprinklers will be furnished with standard nozzles unless specified otherwise.

- Les arroseurs sont fournis avec des buses standard s'il n'y a pas de précision spécifique au moment de la commande.

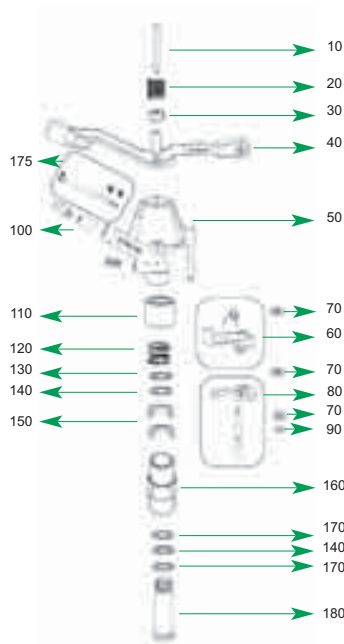
- Ohne angebe von speziellen düsenbestückung-stand dardaustführung



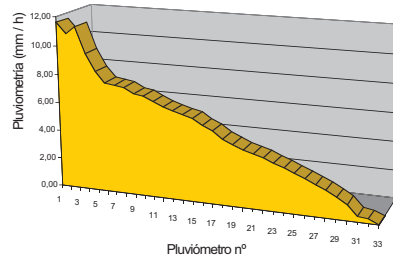


## VYR-65

despiece y tablas - break-down and tables  
pannes et tables - zusammenbruch und tische



MARCO	CU	UD
R;12*12	96	95
R;13*13	95	91
R;14*14	95	92
R;15*15	96	96
R;16*16	96	95
R;17*17	94	92
R;18*18	92	90
R;19*19	93	89
R;20*20	94	92
R;21*21	95	94
R;22*22	96	93
R;23*23	94	92
R;24*24	92	88



CU: Coeficiente de Uniformidad de Christiansen  
UD: Uniformidad de Distribución  
R: Marco rectangular

PRESIÓN (kg/cm)	4,83
CAUDAL (l/h)	3.883
Diámetro Boq. (mm)	6,35*32PCF
Fecha	06/14/02
Observador	C.I.T
Vel. Rot. (min/rev)	1,45
Altura aspersion (m)	1,20
Duración (min)	60
Tª	20º
Hr	20:00
Velocidad viento	0

PLUV.	mm/h	metros
1	11,60	0,62
2	10,90	1,24
3	11,40	1,86
4	9,60	2,48
5	8,40	3,10
6	7,70	3,72
7	7,60	4,34
8	7,50	4,96
9	7,10	5,58
10	7,00	6,20
11	6,70	6,82
12	6,40	7,44
13	6,20	8,06
14	6,00	8,68
15	5,80	9,30
16	5,40	9,92

PLUV.	mm/h	metros
17	5,10	10,54
18	4,60	11,16
19	4,30	11,78
20	4,00	12,40
21	3,80	13,02
22	3,60	13,64
23	3,30	14,26
24	3,1	14,88
25	2,8	15,50
26	2,5	16,12
27	2,2	16,74
28	1,9	17,36
29	1,5	17,98
30	1,1	18,60
31	0,4	19,22
32	0,3	19,84

### STANDARD

7/32"	1/4"	9/32"	11/32"	3/8"						
5,55 mm.	6,35 mm.	7,14 mm.	8,73 mm.	9,52 mm.						
Bars	Lit./h.	Ø mts.	Lit./h.	Ø mts.	Lit./h.	Ø mts.	Lit./h.	Ø mts.	Lit./h.	Ø mts.
3,50	2.240	33	2.920	34,20	3.700	36	5.400	39	6.240	40,20
4,20	2.470	34,80	3.220	34,80	4.080	39	5.940	40,40	6.940	43,80
4,90	2.670	36	3.490	37,80	4.220	42	6.460	43,20	7.530	45
5,25	2.760	37,20	3.630	38,40	4.600	42,60	6.710	44,40	7.830	45,60
5,60	2.860	37,80	3.740	39	4.740	43,20	6.940	45,60	8.100	46,10

3/16 x 1/8"	7/32 x 1/8"	1/4 x 1/8"	9/32 x 1/8"	5/18 x 1/8"	11/32 x 1/8"							
4,76 x 3,17 mm.	5,55 x 3,17 mm.	6,35 x 3,17 mm.	7,14 x 3,17 mm.	7,93 x 3,17 mm.	8,73 x 3,17 mm.							
Bars	Lit./h.	Ø mts.	Lit./h.	Ø mts.	Lit./h.	Ø mts.	Lit./h.	Ø mts.	Lit./h.	Ø mts.	Lit./h.	Ø mts.
3,50	2.429	30,50	3.020	33,60	3.701	34,80	4.472	36,60	5.316	38,40	6.086	39,60
4,20	2.657	32	3.315	35,40	4.154	35,40	4.927	39,60	5.770	40,80	6.744	42
4,74	2.747	32	3.474	36	4.246	37,80	5.064	40,80	6.040	42	7.040	42,60
5,27	2.975	32,30	3.769	37,80	4.542	39	5.495	43,20	6.517	44,50	7.585	45,10
5,60	3.133	33	3.928	38,40	4.723	39,60	5.632	43,80	6.722	45,80	7.834	46,30

- Las zonas sombreadas no son recomendables para una distribución óptima.

- Les zones ombrages ne sont pas conseillées pour un arrosage correct.

- Shaded areas are not recommended for best distribution.

- Für optimale leistung nur einstelldaten im weissen feld der tabellen wählen.

