



∠ 24°

∠ 12°

ref. 006001

P-4

VYR-60

sectoriales - part circle - regables - teilkreisregner



ASPERSOR VYR-60

- Círculo completo o por sectores.
- Conexión macho 3/4".
- Arandelas reguladoras del sector de cobertura.
- Fabricado en latón.

Ref. 006001: Sin tornillo difusor.

Ref. 006003: Con tornillo difusor.

Ref. 006020: Sin tornillo difusor. Hembra.

Ref. 006021: Con tornillo difusor. Hembra.

SPRINKLER VYR-60

- Full or part circle coverage.
- 3/4" male pipe thread connection.
- Arc adjuster set part circle coverage.
- Made of solid brass.

Ref. 006001: Without adjustable diffuser pin.

Ref. 006003: With adjustable diffuser pin.

Ref. 006020: Without adjustable diffuser pin. Female.

Ref. 006021: With adjustable diffuser pin. Female.

ARROSEUR VYR-60

- Arroseur circulaire et à secteurs.
- Le secteur arrosé peut être modifié à la main de 20° à 360°.
- Les brides de butée et le ressort d'inversion sont en acier inox.
- Raccord 3/4" mâle.
- Fabriqué en laiton.

Réf. 006001: Sans vis diffuseur.

Réf. 006003: Avec vis diffuseur.

Réf. 006020: Sans vis diffuseur. Femelle.

Réf. 006021: Avec vis diffuseur. Femelle.

REGNER VYR-60

- Rund-und Sektorregner.
- Die zu beregnende Sektor-Fläche kann von Hand eingestellt werden, von 20° - 360°.
- Sektor-Begrenzungen un Umschaltfeder aus rostfreiem Stahl.
- Anschluss: 3/4" männlich.
- Ausführung aus Messing.

Ref. 006001: Ohne Sprühdüse.

Ref. 006003 : Mit Sprühdüse.

Ref. 006020: Ohne Sprühdüse. A.G.

Ref. 006021: Mit Sprühdüse. A.G.



- Los aspersores se suministrarán con toberas estándar si no se especifica nada en contra.

- Sprinklers will be furnished with standard nozzles unless specified otherwise.

- Les arroseurs sont fournis avec des buses standard s'il n'y a pas de précision spécifique au moment de la commande.

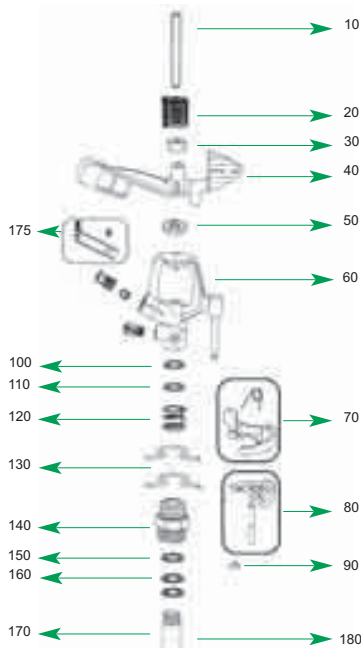
- Ohne angebe von speziellen düsenbestückung-stand dardausführung



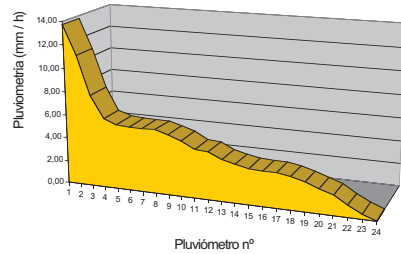


VYR-60

despiece y tablas - break-down and tables
pannes et tables - zusammenbruch und tische



MARCO	CU	UD
R;8*8	95	95
R;9*9	94	90
R;10*10	90	82
R;11*11	90	84
R;12*12	93	92
R;13*13	93	88
R;14*14	90	83
R;15*15	89	81
R;16*16	89	83



CU: Coeficiente de Uniformidad de Christiansen
UD: Uniformidad de Distribución
R: Marco rectangular

PRESIÓN (kg/cm)	3,45
CAUDAL (l/h)	1.567
Diámetro Boq. (mm)	4,4*2,4
Fecha	06/14/02
Observador	C.I.T
Vel. Rot. (min/rev)	0,73
Altura aspersor (m)	0,60
Duración (min)	60
T*	20°
Hr	20:00
Velocidad viento	0

PLUV.	mm/h	metros
1	14,20	0,62
2	11,20	1,24
3	8,50	1,86
4	6,40	2,48
5	6,40	3,10
6	6,80	3,72
7	6,00	4,34
8	5,40	4,96
9	5,10	5,58
10	4,60	6,20
11	4,20	6,82
12	3,60	7,44
13	3,00	8,06
14	3,00	8,68
15	3,00	9,30
16	2,90	9,92
17	2,90	10,54
18	2,70	11,16
19	2,50	11,78
20	2,10	12,40
21	1,90	13,02
22	1,20	13,64
23	0,60	14,26
24	0,10	14,88

STANDARD

	5/32" 3,96 mm.		11/64" 4,36 mm.		3/16" 4,76 mm.		13/64" 5,15 mm.		7/32" 5,55 mm.	
Bars	Lit./h.	Ø mts.	Lit./h.	Ø mts.	Lit./h.	Ø mts.	Lit./h.	Ø mts.	Lit./h.	Ø mts.
1,75	794	24,40	976	25	1.135	25,60	1.317	26,20	1.566	26,80
2,10	885	25	1.067	25,60	1.249	26,20	1.453	26,80	1.725	27,40
2,46	953	25,60	1.158	26,20	1.362	26,80	1.566	27,40	1.884	28
2,81	1.021	26,20	1.226	26,80	1.453	27,40	1.680	28	2.021	28,60
3,16	1.090	26,80	1.294	27,40	1.544	28	1.794	28,60	2.134	29,20
3,51	1.158	27,40	1.362	28	1.635	28,60	1.907	28,60	2.248	29,80
3,86	1.203	27,40	1.430	28,60	1.703	28,60	1.998	29,20	2.339	29,80
4,21	1.249	28	1.476	28,60	1.771	29,20	2.089	29,80	2.429	30,50

	9/64 x 3/32" 3,57 x 2,38 mm.		5/32 x 3/32" 3,96 x 2,38 mm.		11/64 x 3/32" 4,36 x 2,38 mm.		3/16 x 1/8" 4,76 x 3,17 mm.		13/64 x 1/8" 5,15 x 3,17 mm.		7/32 x 1/8" 5,55 x 3,17 mm.	
Bars	Lit./h.	Ø mts.	Lit./h.	Ø mts.	Lit./h.	Ø mts.	Lit./h.	Ø mts.	Lit./h.	Ø mts.	Lit./h.	Ø mts.
1,75	920	26	1.100	27,60	1.250	29	1.680	29,40	1.880	30,20	2.100	30,60
2,10	1.000	26,60	1.200	28,40	1.380	29,60	1.850	30	2.080	30,80	2.320	31,40
2,46	1.090	27,20	1.300	29	1.490	30,20	2.000	30,60	2.260	31,40	2.520	32,40
3,16	1.250	28,20	1.470	30	1.690	31,20	2.290	31,80	2.570	32,60	2.880	34,20
3,51	1.330	28,40	1.550	30,20	1.790	31,40	2.410	32	2.700	33,20	3.020	35
4,21	1.440	29	1.700	30,80	1.950	32	2.630	32,60	2.950	34,20	3.270	36,20

- Las zonas sombreadas no son recomendables para una distribución óptima.

- Les zones ombrages ne sont pas conseillées pour un arrosage correct.

- Shaded areas are not recommended for best distribution.

- Für optimale leistung nur einstellbaren im weissen feld der tabellen wählen.



aspersores agrícolas - sprinklers agricultural - arroseurs agricole - regner landwirtschaft

